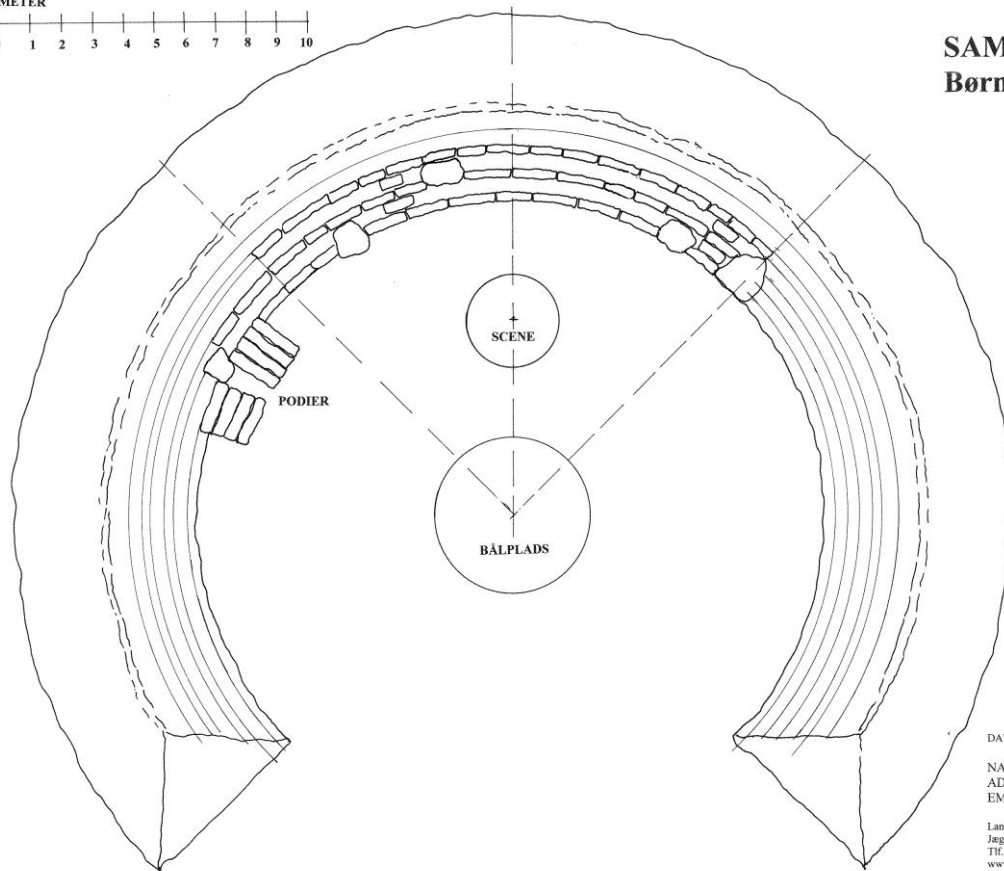
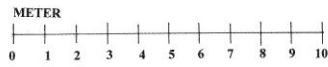


MÅLESTOKSFORHOLD



SAMLINGSSTEDET
 Børneskoven i Slagelse

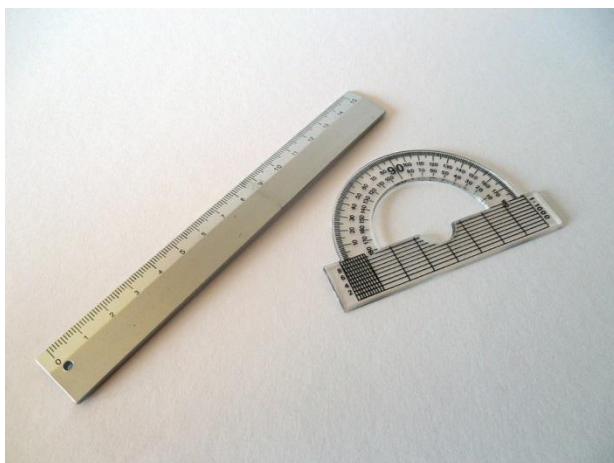


DATO: 14.10.2015 Tegn. nr. 151014-1.1 Mål: 1:100

NAVN: SAMLINGSSTEDET
 ADRESSE: Børneskoven i Slagelse
 EMNE: Forslag til etape 1

Landskabsarkitekt MAA, MDL, MPM Helle Nebelong
 Jægersborg Allé 227 st. tv., 2820 Gentofte,
 Tlf. +45 2244 3703 hellenebelong@hotmail.com
 www.sanschaver.dk * www.hellenebelong.com

Arbejdstegning over samlingsstedet i Børneskoven



Lineal og vinkelmåler

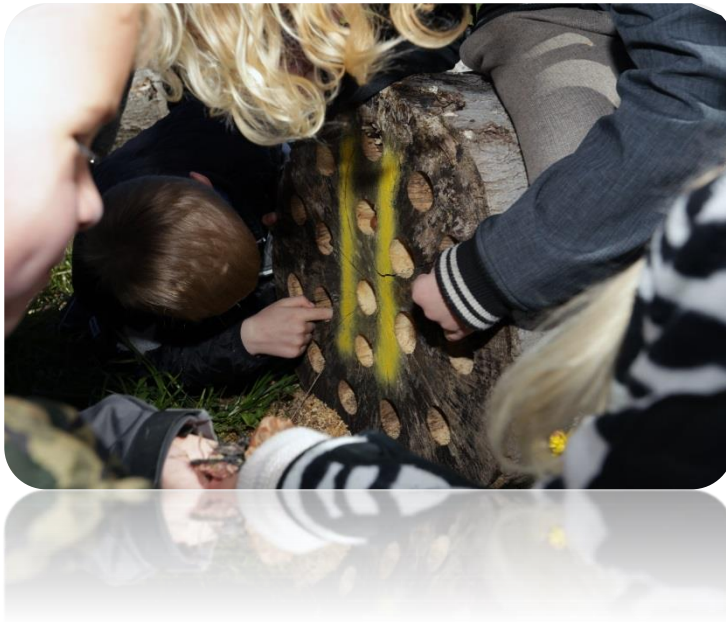


Tommestok

OPGAVEN

I skal tegne en ting eller et sted. Det kan være samlingsstedet, en låge eller noget helt tredje, der er i Børneskoven, som er en del af Nordskoven - den nye skov i Slagelse.

Enden af en stamme fra insekthotellet Yggdrasil



Der er ikke meget organisk materiale i en nyanlagt skov som Nordskoven, så for at hjælpe insekterne på vej i området er insekthotellet Yggdrasil anlagt. Med sine 65 rummeter bøgestammer er det måske verdens største. Billedet viser børn, der er ved at indrette boliger til insekter i 2016.

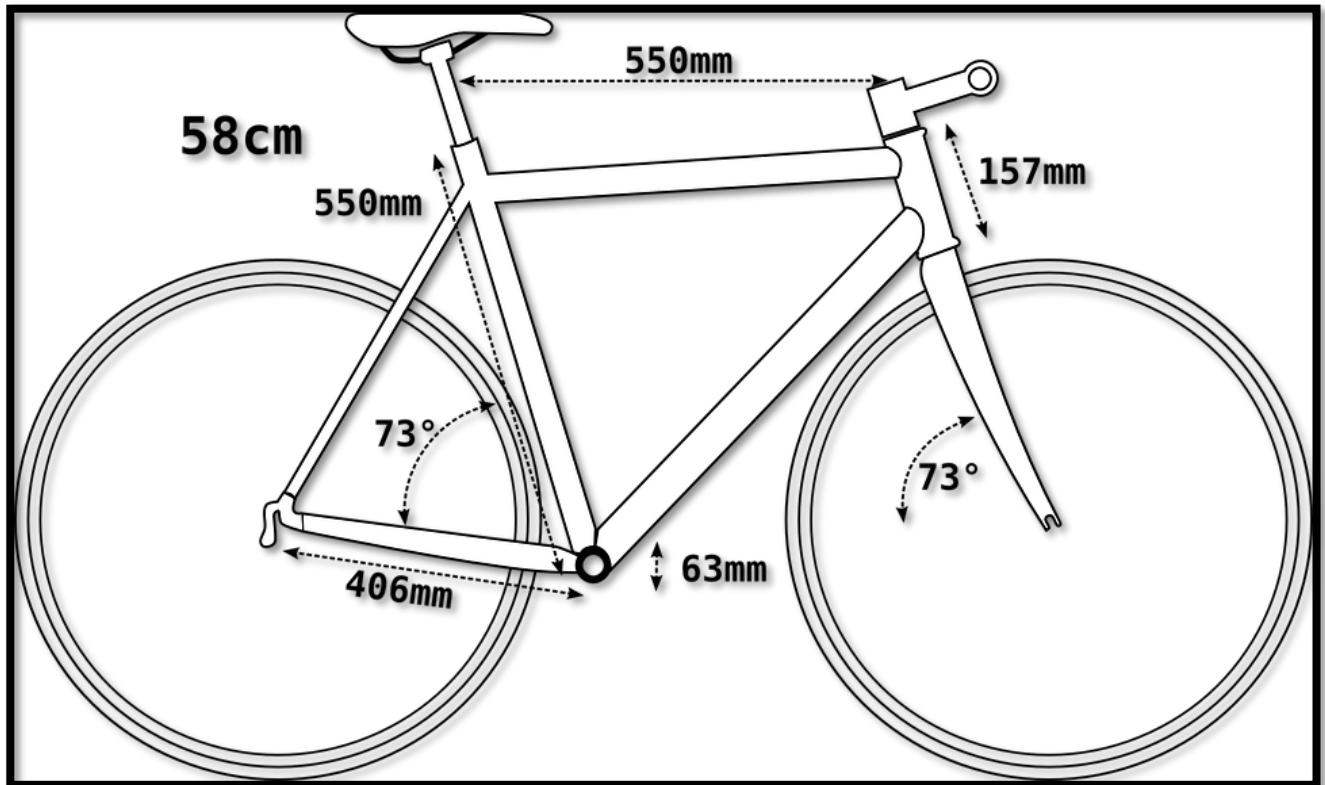
Samlingsstedet

Samlingsstedet, som det så ud ved anlæggelsen i 2015. Jorden kommer fra udgravningen af grøften. I dag 2016 er der bålsted med bænke om, et bord/bænksæt og bordursten langs inderkanten.



Mange ting og steder er tegnet i forskellige målestoksforhold, før de er blevet produceret eller anlagt. Målestoksforhold betyder, at man tegner en ting eller et sted i en anden størrelse, end den/det er i virkeligheden.

Skitsetegning af cykel



På arbejdstegninger står der mål og i en del tilfælde også, hvilket målestoksforhold der er anvendt. Der er oftest flere arbejdstegninger af ting, så man kan se tingen både ovenfra og fra en eller flere sider. Nogle gange er der også specialtegninger over små detaljer. Når man arbejder med målestoksforhold, skrives målestoksforholdet altid

Virkelighed : tegning
Eksempelvis 1 : 100

1 : 100, der læses som en til ti og betyder, at 1 cm på tegningen er 100 cm i virkeligheden.

Hvor høj er jeres lærer på en tegning i målestoksforholdet 1:100? Hvor høje er I tegnet i 1:100?

Hvor stort er jeres skolebord i målestoksforholdet 1:100? I 1:50? I 1:10? Hvilket målestoksforhold synes I er bedst at bruge, når I skal tegne et skolebord?

Hvad med højden på skolebordet? Hvordan kan den vises på en arbejdstegning?

I skal

- lave målinger af bålstedet med bænke, en af lågerne, enden af en bøgestamme med insektboliger eller ...
- bruge jeres mål til at tegne det valgte i et passende målestoksforhold
- lave en præsentation af jeres arbejde for resten af klassen

Metode

1. Se på det I skal tegne, og vurder hvilke målinger I skal bruge til jeres tegning.
2. Overvej om det er godt med flere tegninger eksempelvis både en tegning, hvor tingen er set fra oven, og en tegning, hvor tingen er set fra siden.
3. Tag det længste og det korteste mål, og lav et passende målestoksforhold ud fra de mål. Et passende målestoksforhold er, når det, der tegnes, hverken bliver for stort (kan ikke være på papiret) eller for småt (kan ikke se hvad det er).
4. Lav alle de nødvendige målinger.
5. Tegn jeres tegning(er).

Husk at booke Nordskoven

www.booking.naturstyrelsen.dk

(Lokaliteten kan søges på kort eller i liste).

Gruppestørrelser

3-4 elever.

Forudsætninger

Eleverne kan anvende lineal og målebånd, samt har lidt kendskab til målestoksforhold.

Tidsramme

Ca. 3 timer.

Materialer i grejkassen

Book evt. temakasse 2 og 6.

Se indhold i kasserne samt hvordan bookingen foretages på Grejbanken i Nordskoven.

Materialer I selv medbringer

A3 papir, tegnegrej (lineal, vinkelmåler, passer, blyant og viskelæder).

Læringsmål

- At lære om målestoksforhold
- At blive dygtigere til at bruge vinkelmåler, lineal og målebånd
- At blive dygtigere til at bruge geometri, når I skal tegne noget

Succeskriterier

- At jeres tegning kan genkendes som samlingsstedet, bålstedet med bænke, en af lågerne eller ...
- At jeres fremlæggelse er klar og tydelig
- At I får givet 3 gode råd om at tegne i målestoksforhold

Evaluering

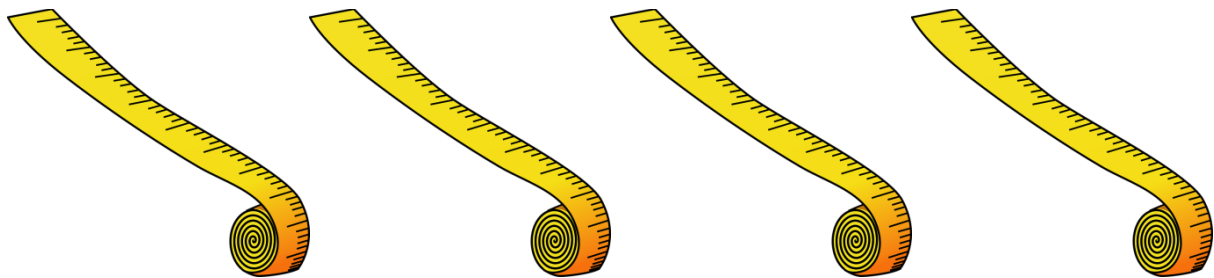
Er jeres tegninger tydelige og til at forstå for andre?

Vurdér jeres tegninger på en skala fra 1 - 5, hvor 5 er bedst.

Find 3 gode ting ved jeres tegning og 1 ting, som I kan forbedre.

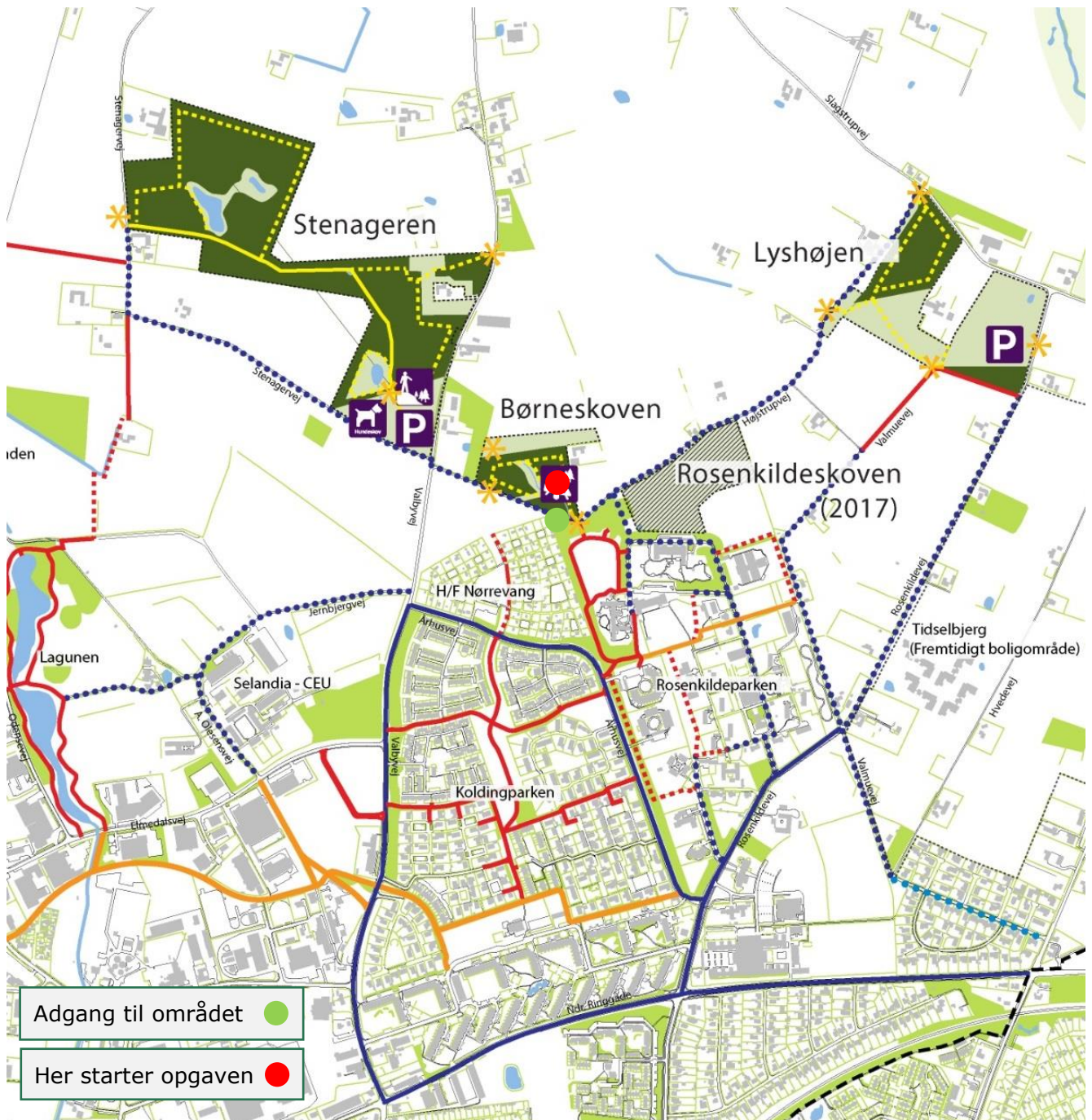
BILAGSOVERSIGT

1. Kort over Nordskoven med markering for aktivitetssted.
2. Forskellige slags tegning
3. Kort over Børneskoven
4. En låge i Børneskoven
5. Samlingsstedet i Børneskoven
6. Bålstedet i Børneskoven
7. Bord/bænksæt i Børneskoven
8. En stamme i insekthotellet Yggdrasil i Børneskoven
9. Forskellige slags tegning (til PC og smartboard)
10. Litteraturliste



God fornøjelse

BILAG 1 - KORT

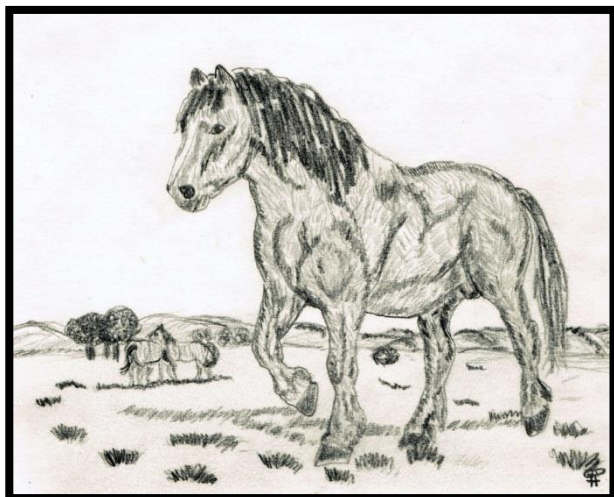


Adgang til området ●
 Her starter opgaven ●

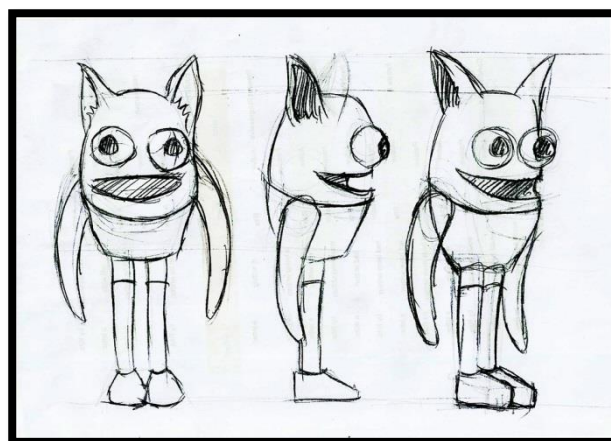
- | | | |
|---|--|---|
|  Parkering |  Offentlig skov og lysåbent |  Gang & cykel på lokale veje |
|  Udkigspunkt/kælkebakke |  Privat skov/krat |  Cykelsti & fortov |
|  Samlingssted/bålplads/leg |  Skov under planlægning |  Fortov |
|  Hundeskov |  Indgang til skove |  Skovstier |
| |  Trampesti - klippet græs |  Skovveje |
| |  Gang- & cykelsti - grus |  Kløversti - sort rute |
| |  Gang- & cykelsti - asfalt | |

BILAG 2 - FORSKELLIGE SLAGS TEGNING

Der findes mange forskellige slags tegninger: frihåndstegninger, fantasitegninger, skitsetegninger, geometriske tegninger, arbejdstegninger, diagramtegninger, tekniske tegninger og flere endnu.



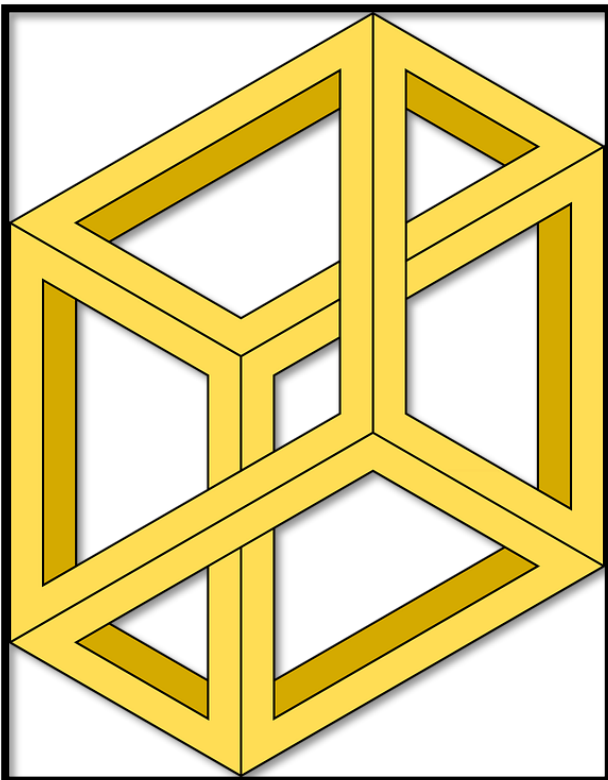
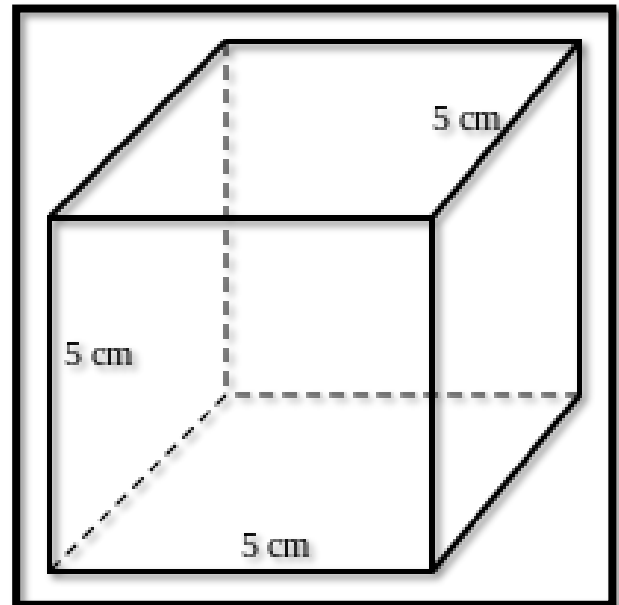
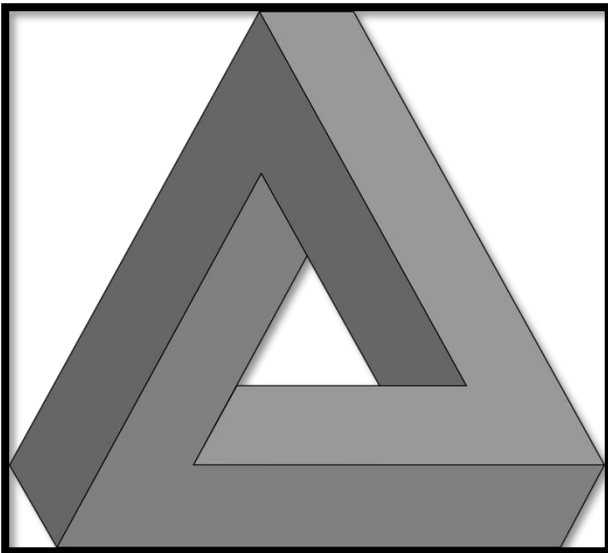
I håndværk og design begynder en idé ofte som en tanke. Tankerne skal så forklares og uddybes til læreren. Mange gange skal man også prøve at tegne idéen mere eller mindre præcist, før man kan gå i gang med skabelsen af idéen. Herunder en skitsetegning til et fantasidyr, der kan laves i håndværk og design.



Der skal en del mere information til før dyret kan produceres: størrelse, materialer, bevægelsesmuligheder mv.

Det er muligt at tegne alting, men det er ikke muligt at fremstille alt, hvad der er tegnet.

En god arbejdstegning skal kunne gennemskues af andre, der arbejder med det samme område. Muligvis skal tegningen også kunne anvendes af andre. Tegningen kan være tegnet i hånden eller på computer.



BILAG 3 – KORT OVER BØRNESKOVEN



BILAG 4 – EN LÅGE I BØRNESKOVEN



Låge ind til Børneskoven 2015

Alle i gruppen skal tegne en af lågerne i Børneskoven i et passende målestoksforhold. Diskuter, hvilke vinkler lågen skal tegnes fra.

- Vurdér hvor mange tegninger der skal tegnes.
- Tegn en skitsetegning af låge og stolper.
- Mål låge og stolper op. Skriv målene op på skitsetegningen.
- Vurdér hvilket målestoksforhold det er hensigtsmæssigt at anvende.
- Tegn lågen i målestoksforholdet.
- Vurdér kvaliteten af jeres tegninger.

Forbered jeres fremlæggelse af arbejdet

- Hvad var let/svært?
- Hvor tilfredse er I med arbejdet?
- Giv 3 gode råd til andre, der skal tegne i målestoksforhold.

BILAG 5 – SAMLINGSSTEDET I BØRNESKOVEN



Samlingsstedet i Børneskoven 2017

Alle i gruppen skal tegne samlingsstedet i Børneskoven i et passende målestoksforhold. Diskuter, hvilke vinkler samlingsstedet skal tegnes fra.

- Vurdér hvor mange tegninger der skal tegnes.
- Tegn en skitsetegning af samlingsstedet.
- Mål samlingsstedet op. Skriv målene op på skitsetegningen.
- Vurdér hvilket målestoksforhold det er hensigtsmæssigt at anvende.
- Tegn samlingsstedet i målestoksforholdet.
- Vurdér kvaliteten af jeres tegninger.

Forbered jeres fremlæggelse af arbejdet

- Hvad var let/svært?
- Hvor tilfredse er I med arbejdet?
- Giv 3 gode råd til andre, der skal tegne i målestoksforhold.

BILAG 6 – BÅLSTEDET I BØRNESKOVEN



Bålstedet i Børneskoven 2017

Alle i gruppen skal tegne bålstedet i Børneskoven i et passende målestoksforhold. Diskuter, hvilke vinkler bålstedet skal tegnes fra.

- Vurdér hvor mange tegninger der skal tegnes.
- Tegn en skitsetegning af bålstedet.
- Mål bålstedet op. Skriv målene op på skitsetegningen.
- Vurdér hvilket målestoksforhold det er hensigtsmæssigt at anvende.
- Tegn bålstedet i målestoksforholdet.
- Vurdér kvaliteten af jeres tegninger.

Forbered jeres fremlæggelse af arbejdet

- Hvad var let/svært?
- Hvor tilfredse er I med arbejdet?
- Giv 3 gode råd til andre, der skal tegne i målestoksforhold.

BILAG 7 – BORD/BÆNKSÆT I BØRNESKOVEN



Bord/bænkset i Børneskoven 2017

Alle i gruppen skal tegne bord/bænkset i Børneskoven i et passende målestoksforhold. Diskuter, hvilke vinkler bord/bænksettet skal tegnes fra.

- Vurdér hvor mange tegninger der skal tegnes.
- Tegn en skitsetegning af bord/bænksettet.
- Mål bord/bænksettet op. Skriv målene op på skitsetegningen.
- Vurdér hvilket målestoksforhold det er hensigtsmæssigt at anvende.
- Tegn bord/bænksettet i målestoksforholdet.
- Vurdér kvaliteten af jeres tegninger.

Forbered jeres fremlæggelse af arbejdet

- Hvad var let/svært?
- Hvor tilfredse er I med arbejdet?
- Giv 3 gode råd til andre, der skal tegne i målestoksforhold.

BILAG 8 – EN STAMME I INSEKTHOTELLET YGGDRASIL I BØRNESKOVEN



Insekthotellet Yggdrasil i Børneskoven 2016

Alle i gruppen skal tegne en stamme fra insekthotellet Yggdrasil i Børneskoven i et passende målestoksforhold. Diskuter, hvilke vinkler stammen skal tegnes fra.

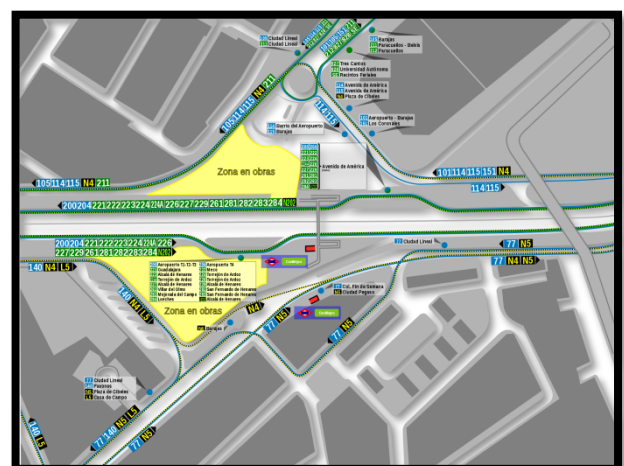
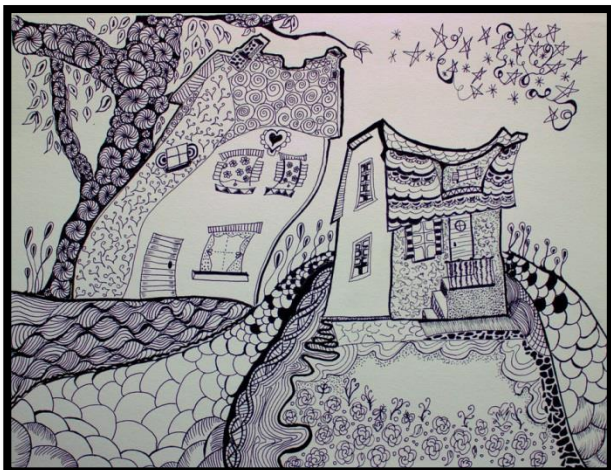
- Vurdér hvor mange tegninger der skal tegnes.
- Tegn en skitsetegning af stammen.
- Mål stammen op. Skriv målene op på skitsetegningen.
- Vurdér hvilket målestoksforhold det er hensigtsmæssigt at anvende.
- Tegn stammen i målestoksforholdet.
- Vurdér kvaliteten af jeres tegninger.

Forbered jeres fremlæggelse af arbejdet

- Hvad var let/svært?
- Hvor tilfredse er I med arbejdet?
- Giv 3 gode råd til andre, der skal tegne i målestoksforhold.

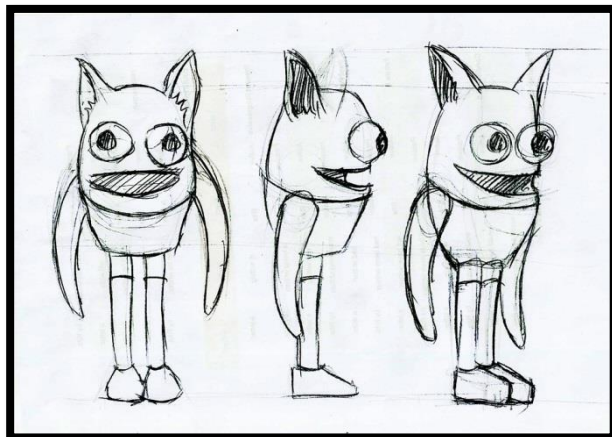
BILAG 9 - FORSKELLIGE SLAGS TEGNING

Der findes mange forskellige slags tegninger: frihåndstegninger, fantasitegninger, skitsetegninger, geometriske tegninger, arbejds-tegninger, diagramtegninger, tekniske tegninger og flere endnu.

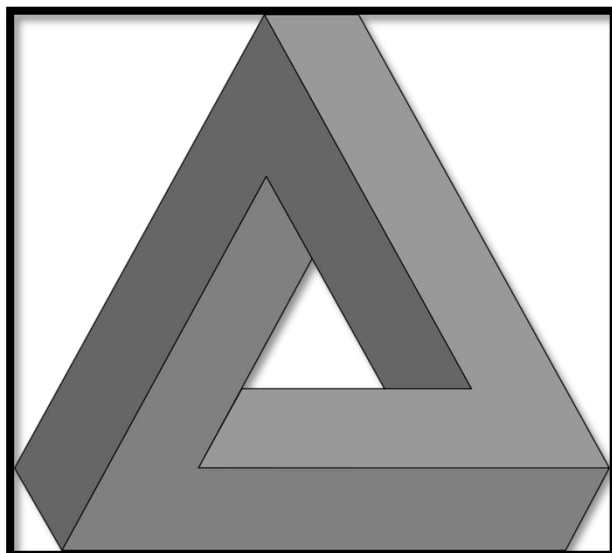
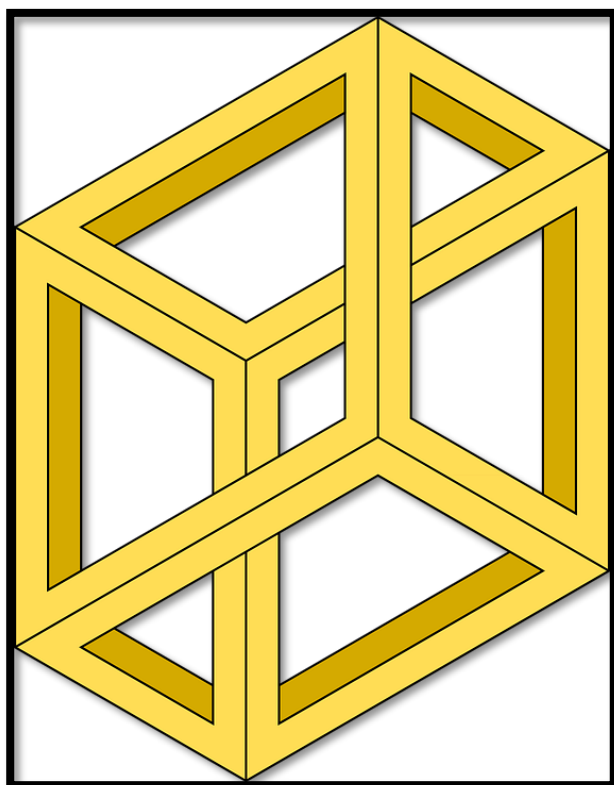


I håndværk og design begynder en idé ofte som en tanke. Tankerne skal så forklares og uddybes til læreren. Mange gange skal man også prøve at tegne idéen mere eller mindre præcist, før man kan gå i gang med skabelsen af idéen. Herunder en skitsetegning til et fantasidyr, der kan laves i håndværk og design.

Der skal en del mere information til før dyret kan produceres: størrelse, materialer, bevægelsesmuligheder mv.

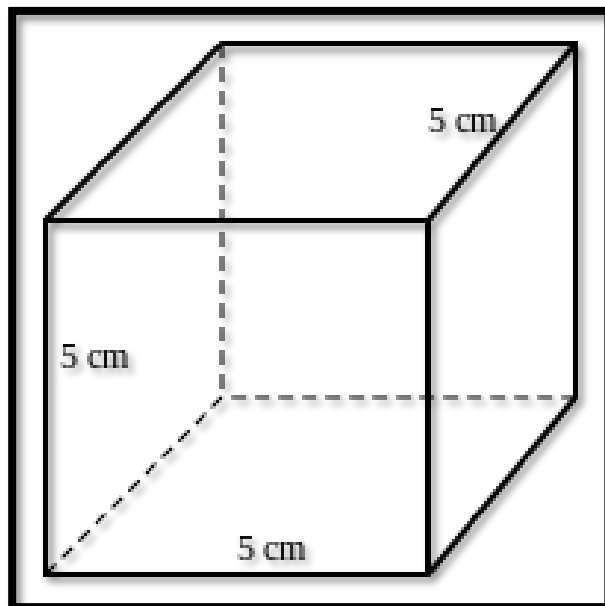
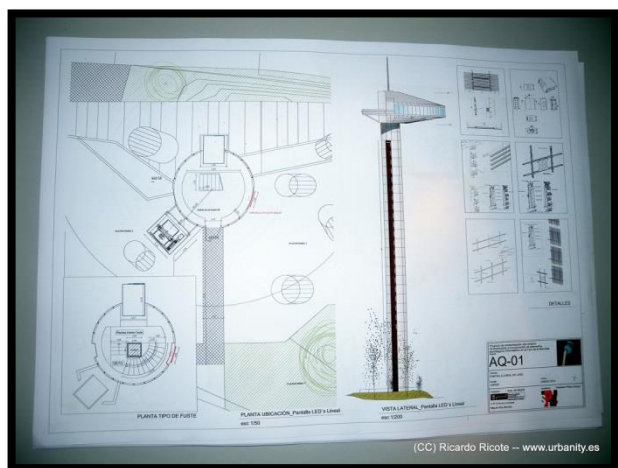


Det er muligt at tegne alting, men det er ikke muligt at fremstille alt, hvad der er tegnet.



En god arbejdstegning skal kunne gennemskues af andre, der arbejder med det samme område. Muligvis skal tegningen også kunne anvendes af andre. Tegningen kan være tegnet i hånden eller på computer.

Det er altid nødvendigt med en forklarende tekst til en arbejdstegning.



BILAG 10 – LITTERATURLISTE

Vi undersøger KORT af Ivan Jacobsen GO Natur/teknik 2005